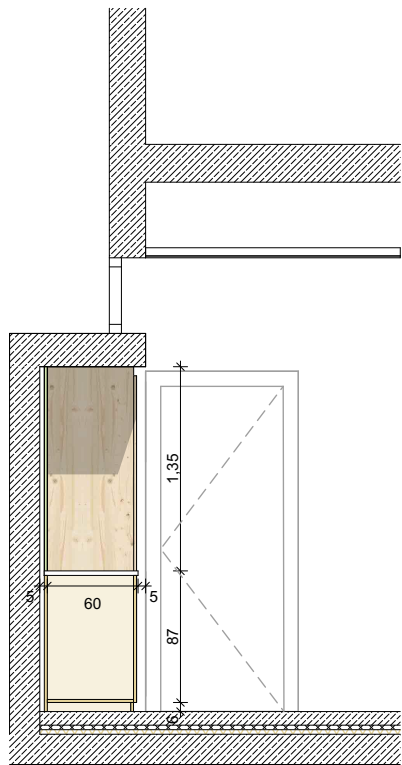
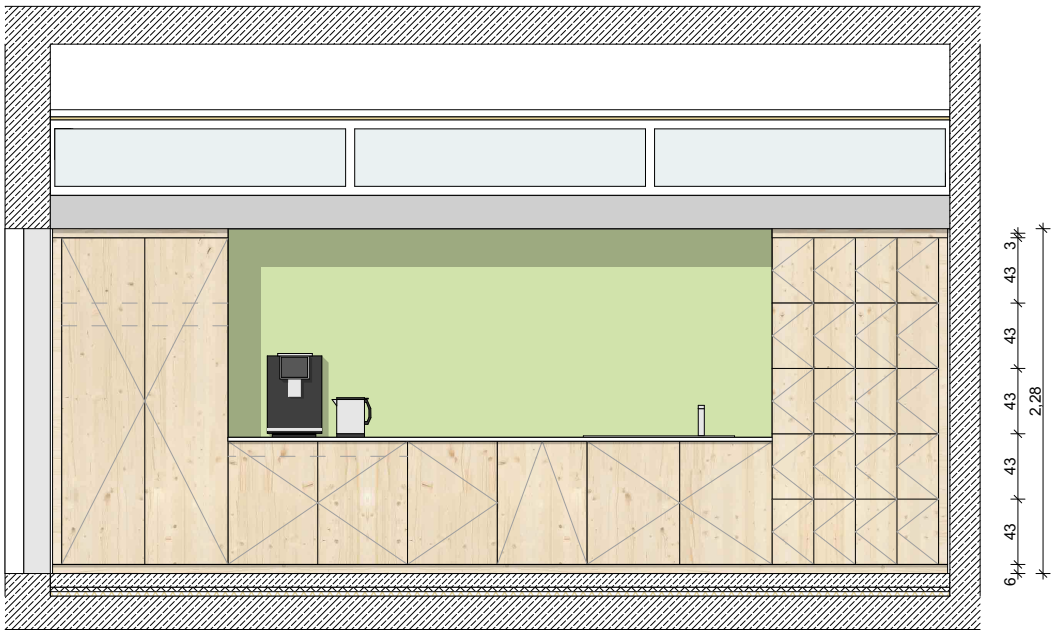


Schnitt



Ansicht



Garderobe  
1 Fachboden +  
1 Stange

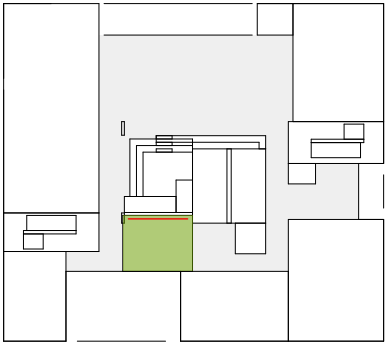
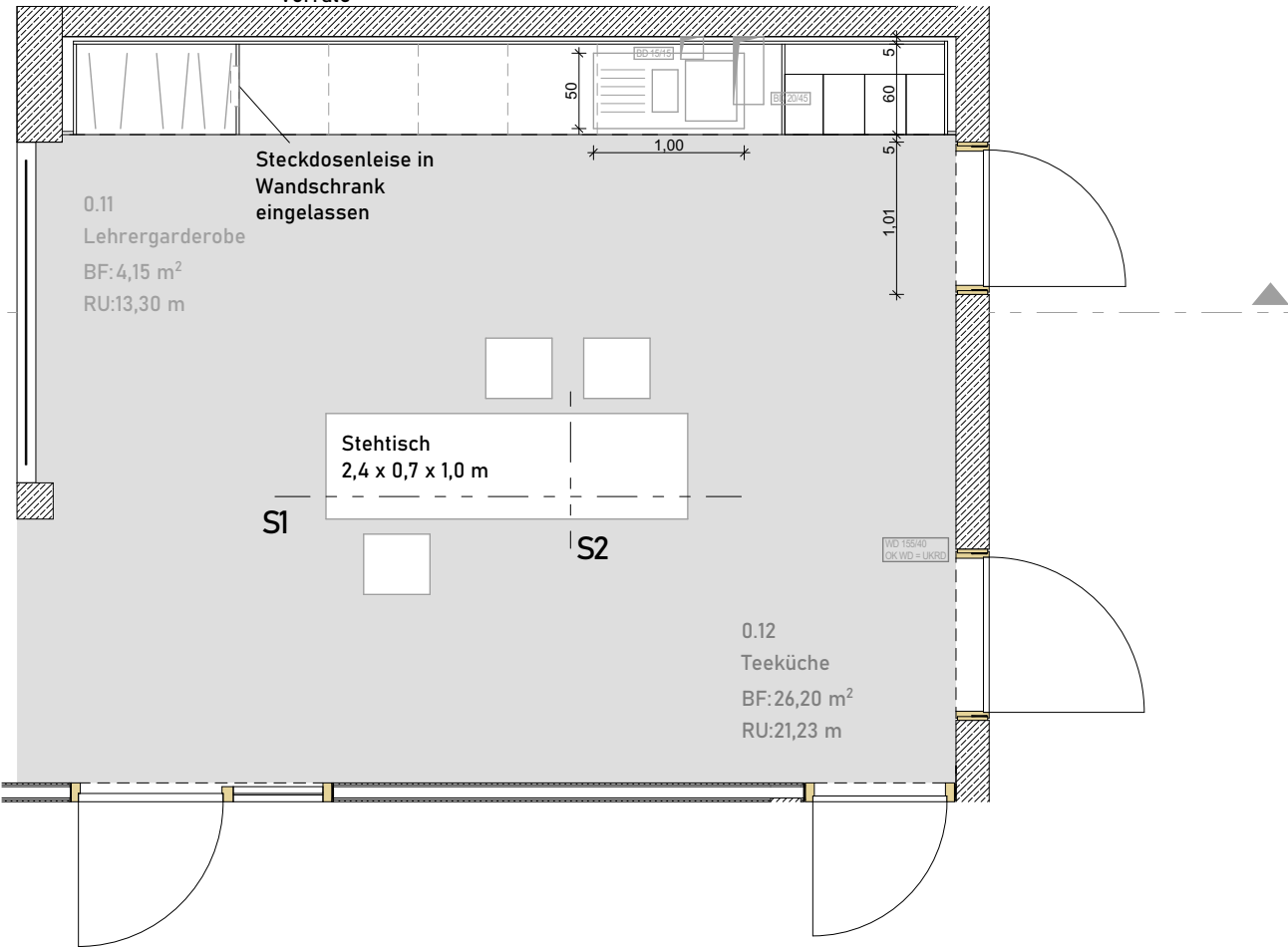
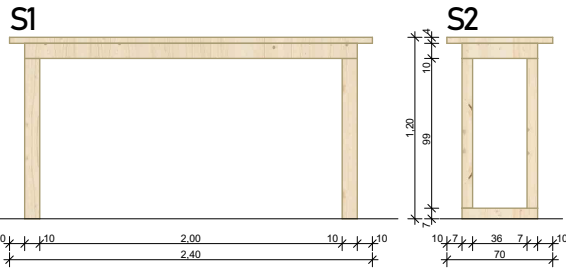
6 55 55 59<sup>s</sup> 59<sup>s</sup> 59<sup>s</sup> 59<sup>s</sup> 61 61 27<sup>s</sup> 27<sup>s</sup> 27<sup>s</sup> 27<sup>s</sup> 6  
Garderobe Schublade Kühl- Spül- Müll Revi. 20 Schließfächer,  
Stauraum schrank maschine Öffnung abschließbar  
Geschirr / für Hygiene- 27,5 x 42 cm  
Vorräte spülstation

HINWEIS AN INNENAUSBAU:  
EINBAUGERÄTE BAUSEITS:

- Spühlbecken
- Armatur
- Spülmaschine
- Kühlschrank
- Steckdose

Schnitt Ansicht

Theke



SCHULZENTRUM HELDMANSKAMP  
ERWEITERUNG REALSCHULE LEMGO

hautau . winterhalter : architekten

Lessingstraße 3 | 79100 Freiburg i. Brsg. T 0761 756 77 0

DATUM	AUSGABEDATUM	GEZ. / GEPR.	FORMAT
02.03.2026	02.03.2026		420mm x 279mm
PROJEKTNR.	PHASE	MASSTAB	ZEICH.NR. / IND.
2210	WP	1:50	4176

PLAN

0.11 Lehrergarderobe - Wandschrank

PLANINHALT